

Trägerorganisation Lippe Bildung eG
Johannes-Schuchen-Str. 5
32658 Lemgo

gegründet am 20. August 2009

Ansprechpartner Herr Carsten Kießler



Beschreibung des zdi-Zentrums



Unser Selbstverständnis

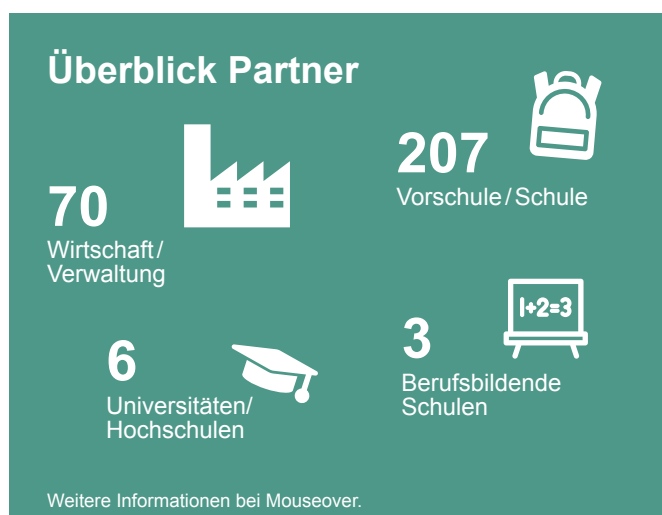
Der Kreis Lippe ist Standort führender Hersteller von High-Tech-Produkten. Dies in Kombination mit seiner ländlichen Prägung ermöglicht sichere und attraktive Arbeitsplätze inmitten einer intakten Landschaft und bietet somit eine hohe Lebensqualität. Durch unsere Arbeit wollen wir einen wesentlichen Beitrag dazu leisten, dass diese Attraktivität für alle erhalten bleibt. Das zdi-Zentrum Lippe.MINT versteht sich als Service-Einheit bei der Unterstützung der Netzwerkpartner sowie der Koordinierung der Angebote und Veranstaltungen in der Region. Als Schnittstelle und Kommunikationsplattform für die Angebote der Partner bringen wir die Schulen mit anbietenden Partnern wie z. B. Unternehmen zusammen. Als Plattform für alle Bildungsaktivitäten und Initiativen rund um die Bereiche Mathematik, Informatik, Naturwissenschaften und Technik sind wir der verlässliche Partner für ein wirtschaftlich erfolgreiches und lebenswertes Lippe!

Thematische Schwerpunkte

- „Haus der kleinen Forscher“
- MINT-Bildung in der Primarstufe
- Berufs- und Studienorientierung
- Schulk Kooperationen
- überbetriebliche Ausbildungsangebote

Besondere Angebote

- Lippe.MINT-Tag
- it's OWL-Schülercamp
- Lippe Energy Camp
- MINT-Bildungsangebote im Technologiezentrum Kunststoff



111
Angebote entlang
der Bildungskette

