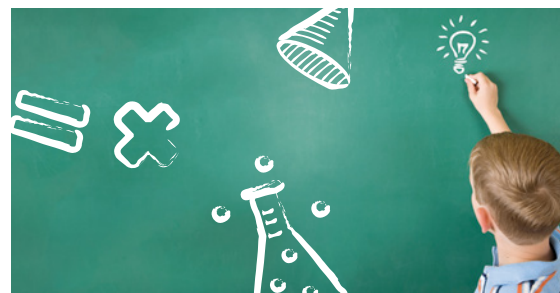


Trägerorganisation	c/o Albert-Schweitzer-/ Geschwister-Scholl Gymnasium Max-Planck-Str. 23 45768 Marl
gegründet am	22. April 2009
Ansprechpartner	Herr Markus Real



Beschreibung des zdi-Netzwerks



zdi-Netzwerk MINT.REGION

Mit den Schulen, Hochschulen, Unternehmen und weiteren Einrichtungen der Region koordiniert und unterstützt MINT.REGION Projekte wie das Netzwerk „Haus der kleinen Forscher“, die MINIPHÄNOMENTA, das Schülerlabor THG Waltrop, das Netzwerk der „Junior-Ingenieur-Zentren“, eine Vielzahl verschiedener MINT-Kursangebote in den Jahrgangsstufen 5 bis 10 sowie in der Oberstufe, auch an außerschulischen Lernorten. Zu den angebotenen Themen gehören unter anderem regenerative Energiegewinnung, Bionik, Chemie, Digitaltechnik und Robotik. In Arbeitsgruppen und Unterrichtsprojekten experimentieren die Schülerinnen und Schüler zum Thema Energie, beschäftigen sich mit Flugzeug- und Raketenmodellen, erforschen die Chemie des Alltags und programmieren Roboter. Seit März 2014 wurde ein Kooperationsvertrag mit dem Regionalen Bildungsbüro Kreis Recklinghausen unterzeichnet.

Thematische Schwerpunkte & besondere Angebote

- Studien- und Berufsorientierung
- Schülerlaborangebote Robotik/Physik/Informatik/Technik
- MINT-Projektkurse in der Oberstufe
- MINT.junior-workshops (mehrtägige Workshops in Partnerunternehmen)
- „Haus der kleinen Forscher“, „MINIPHÄNOMENTA“, MINT-Profilklassen, MINT-Kursangebote in den Jahrgangsstufen 8–13, mobile Experimentiereinheiten, „Entdeckerkisten“



Überblick Partner

51 Wirtschaft/ Verwaltung		51 Vorschule/Schule	
5 Universitäten/ Hochschulen		2 Berufsbildende Schulen	

Weitere Informationen bei Mouseover.

274 Angebote entlang der Bildungskette		
 7.218 Teilnehmerinnen und Teilnehmer	 45 Mädchenquote (in %)	 129.310 Teilnehmerstunden [TN-h]